



國立科學工藝博物館
NATIONAL SCIENCE AND TECHNOLOGY MUSEUM

現在就是未來

- ▶ 1995年，比爾蓋茲
 - 《擁抱未來》書中，展開他的智慧家居狂想，成為物聯網概念的濫觴。
- ▶ 1999年，美國麻省理工學院主任，愛斯頓
 - 提出物聯網（Internet of Things，簡稱IoT）。

短短的10年當中，

「物聯網」已成為下一個資通訊發展的重點，也宣告人類的溝通方式將進入另一個新的境界。



現在就是未來

▶ 英國科幻小說家亞瑟·克拉克

「任何先進的未來科技，都會帶來和魔法一樣的效果。」

沒錯，

當冰箱、桌子、咖啡機、體重計等「物體」都被施上科技魔法時，它們會變得「有意識」且「善解人意」，這就是「物聯網」所創造的世界。



最值得推薦 的展示主題

-現在就是未來· 未來就是 - 物聯網的世界

最深入淺出 的展示內容

-生活化的內容· 輕鬆探索科技發展的歷程·

一次弄懂 IT ICT IOT

最生動有趣 的展示方式

-遊戲式的學習· 寓教於樂的展示手法·

認識科學技術一點都不難

最潛移默化 的探索方式

-不知不覺瞭解最新的技術發展·

與未來世界無縫接軌



展示分區與展區介紹的新興技術

項次	展示分區	展示面向
1	A區:現在就是未來	工業1.0-4.0對人類的影響
2	B區:0與1顛覆世界	認識電腦產業發展及技術的演進
3	C區:天涯若比鄰	了解網路從有線到無限的發展
4	D區:跨界「物」「語」	探討什麼是物聯網，物聯網的基本架構及關鍵技術
5	E區:智慧城市	智慧城市，食衣住行育樂，物聯世界大體驗
6	F區:體驗IoT的力量	思考物聯網帶給我們更便利的生活，但卻可能侵犯隱私？當機器人開始和人類共存時，你會信任誰？





A區: 0與1顛覆世界:介紹電腦的發展演進
-4個65吋的電腦螢幕以虛實整合的方式介紹電腦的發展演進

TRANS BOUNDARY
"LANGUAGE"
跨界物語

從電腦、網際網路到物聯網
From Computer and Internet to IoT

1940年代末電腦發明，是改變人類、世界與社會的
點，它不僅改變了人類的工作與生活，更改變了人類之間的
聯繫方式。隨著電腦與網路的普及，人類之間的
聯繫不再受時間與空間的限制，人類之間的聯繫
變得更加緊密。在電腦與網路的基礎上，人類開始
將實體世界與數位世界相結合，這就是物聯網的
起源。物聯網的出現，使得人類可以透過網路
將各種實體物件連接起來，實現物件之間的
溝通與協同工作。物聯網的應用範圍非常廣泛，
包括智慧家居、智慧交通、智慧醫療、智慧工
業等。物聯網的出現，正在改變我們的生
活，也將改變我們的未來。

C區:跨界物語-介紹什麼是物聯網



動手組智慧手機:透過leap motion裝置(感應技術/新興技術) 體驗智慧手機中微機電關鍵技術的運用



C區:跨界物語:什麼是物聯網(IoT) 介紹:雲端計算、大數據及關鍵技術的發展



消費娛樂虛與實 Virtuality and Actuality of Consumer Entertainment

應用是在零售行業的部分，就像電子商務和網
購的原有模式，物聯網具有潛力，能
夠改變，並從根本上改變該行業規
模和無縫射頻識別 (RFID) 已經擴
展到採購、庫存、物流及車隊管理等领域，
Walmart 已經使用物聯網的供應鏈和庫存管
理功能顯著提高，像網路零售而那樣，即時
為用戶量身訂作促銷活動，減少時間和精力來讓
他們有更多的選擇或有幫助的建議。

IoT is its part in the retail industry. Just like
e-commerce has changed the method of purchasing of
goods, the potential of IoT can generate different changes to
retail fundamentally. Changes to the retail industry
caused by IoT, such as bar codes and RFID,
inventory management, etc. For example, Walmart has applied
IoT to its supply chain, the inventory management of IoT, to
obtain real-time information of customers like
Walmart. IoT can also have a significant impact on
customers. IoT can also have a significant impact on
customers. IoT can also have a significant impact on
customers.

如需體驗
請洽工作人員協助
*身高須150cm以上才能體驗喔!
請注意的配合

E區:虛擬購物樂-使用從頭到腳的VR裝置(新興技術)
體驗前一秒展場，下一秒到賣場的購物樂趣



騎車測健康-了解你的身體狀況 (影像套圖擷取技術)即時顯示消耗卡路里

展示需求及基本設定

探索物聯網特展

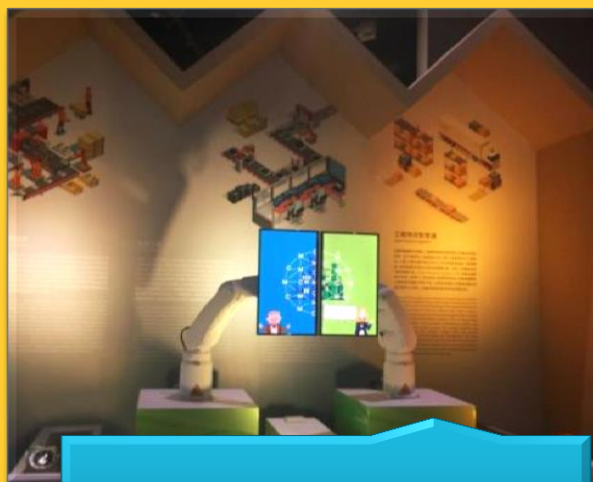
展示面積	1322平方公尺，約400坪。	
移展經費	新台幣200萬元	包括:展示空間配置、 互動單元設定及運費
特別需求	1.穩定的網路專線 2.樓高三公尺	



愛的萬物論



論萬物的 I



探索物聯網